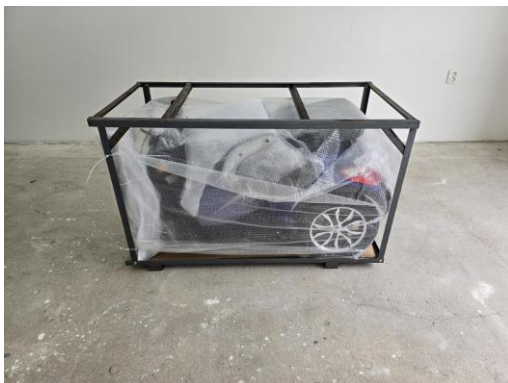


MONTÁŽNÍ NÁVOD VIA LITE

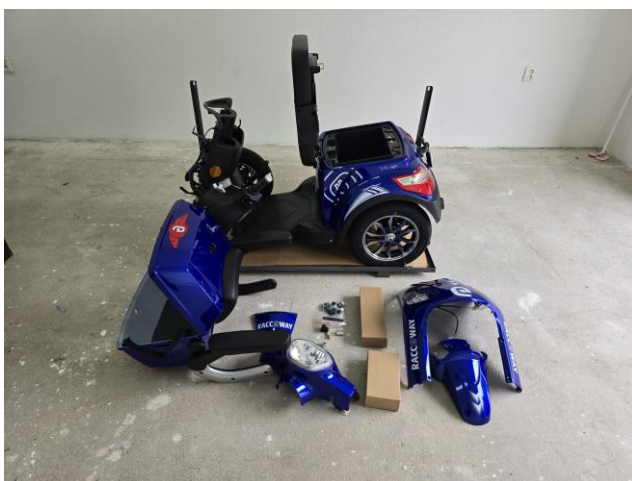
Takto náš stroj dostanete:



Papírovou krabici odpáskujte a vytáhněte nahoru:



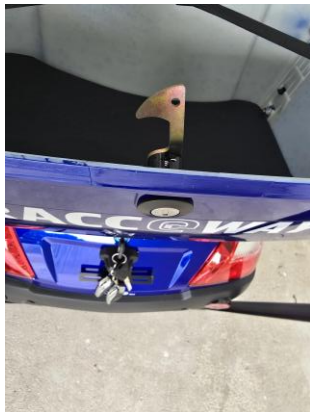
Demontujte spodní šrouby klece z pravé strany a herní šrouby z levé strany a klec zvedněte a vybalte veškerý obsah z chránících obalů:



Namontujte zadní opěrku z kufrů pomocí imbusových šroubů a kloboukových matek tak, že užší část matky zapadne do bočních úchytů na straně rukojetí, poté zacvakejte plastové krytky:



Do kufru namontujte zámek:



Vyjměte osu předního kola z rámu a celý stroj dostaňte mimo spodní rám, poté namontujte přední brzdič:



Namontujte přední kolo, menší váleček je na straně brzdíče a větší z druhé strany, válečky jsou uloženy u klíčů od stroje:



Namontujte přední blatník, uchycuje se zespodu na rám a ze spodu se i šroubuje pomocí šroubů s nízkou hlavou, pokud nemáte krátký křížový šroubovák, tak doporučujeme namontovat ještě před montáží předního kola:



Nasadte řídítka a prošroubujte pomocí přiloženého šroubu tak, že na něj nasadíte úhlovou podložku (úhel pro obejmutí tyče řízení), poté prostrčte skrz řídítka a tyč řízení a dotáhněte matkou, klíč 14 a 17:



Nasadte přední část se světlem na řídítka, ale nejprve osadte plast kovovými plíškami se závitem a zapojte potřebné konektory pro světlo a zároveň doporučujeme zkontrolovat funkčnost všech komponentů před zacvaknutím do zámků a prošroubováním plastu (použijte 5x silnější samořezku a do středu šroub na křížový šroubovák s hlavou 10 klíče).

Vyzkoušíte tak, že zapnete jistič pod sedadlem a zapnete klíček, po zmáčknutí brzdy bude aktivní i otočná rukojeť a stroj se může rozjet, doporučujeme tedy mít zařazený první rychlostní stupeň nebo zpátečku:



Namontujte zpětná zrcátka, nastavte si je a poté dotáhněte kontra matkou:



Montáž předního plastu s blinkry, opět doporučujeme zapojit konektory pro blinkry a zkontrolovat funkčnost před namontováním celého plastu, po nasazení zkontrolujte, že zapadla i „lízátka“ ve spodní části stroje. Použijte menší samořezky a do středu šroub na křížový šroubovák s hlavou 10 klíče:



Namontujte kryt šroubu řízení, opět je ale nutné nasadit plíšky se závitem:

